

CITTA' DI VIZZINI
PROVINCIA DI CATANIA

PIANO PARTICOLAREGGIATO
DEL CENTRO STORICO



CENTRO URBANO

ANALISI DEL CONTESTO URBANO



ANALISI MORFOLOGICO-ARCHITETTONICA
DI UN PALAZZO NOBILIARE
"Palazzo Passanisi"

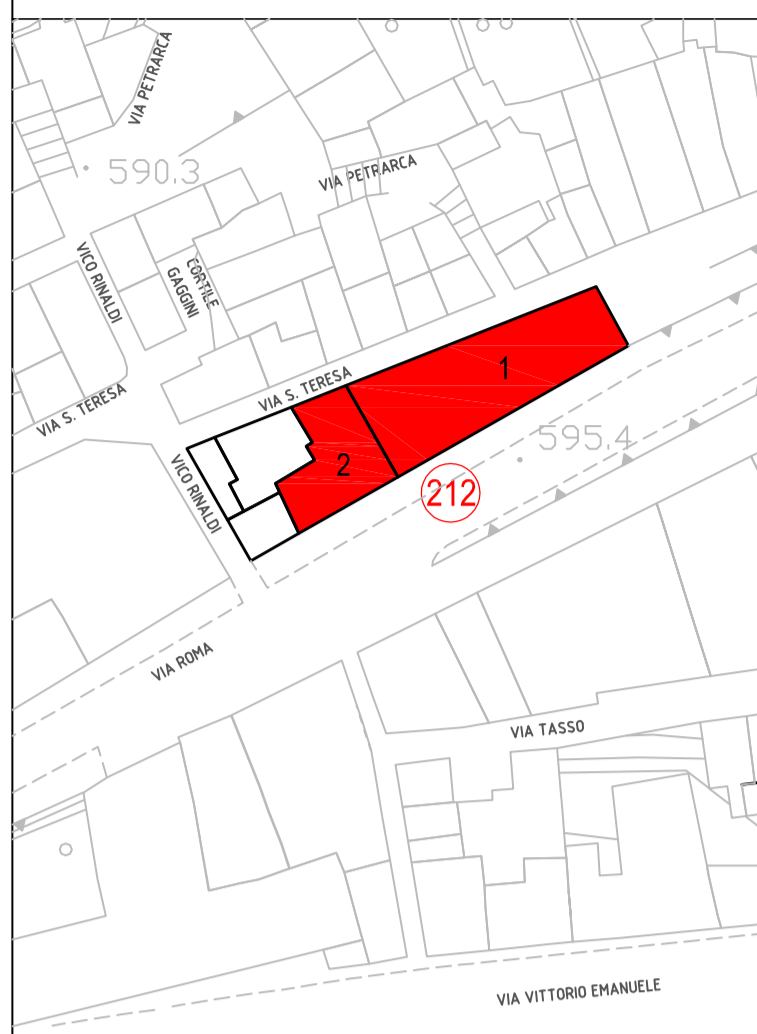
DATA: Dicembre 2009 RAPPORTO: Vario TAVOLA
Revisione:

PROGETTISTI:
- prof. arch. Giuseppe Fera -
- dott. arch. Marco Aurelio Sinatra -

A7d

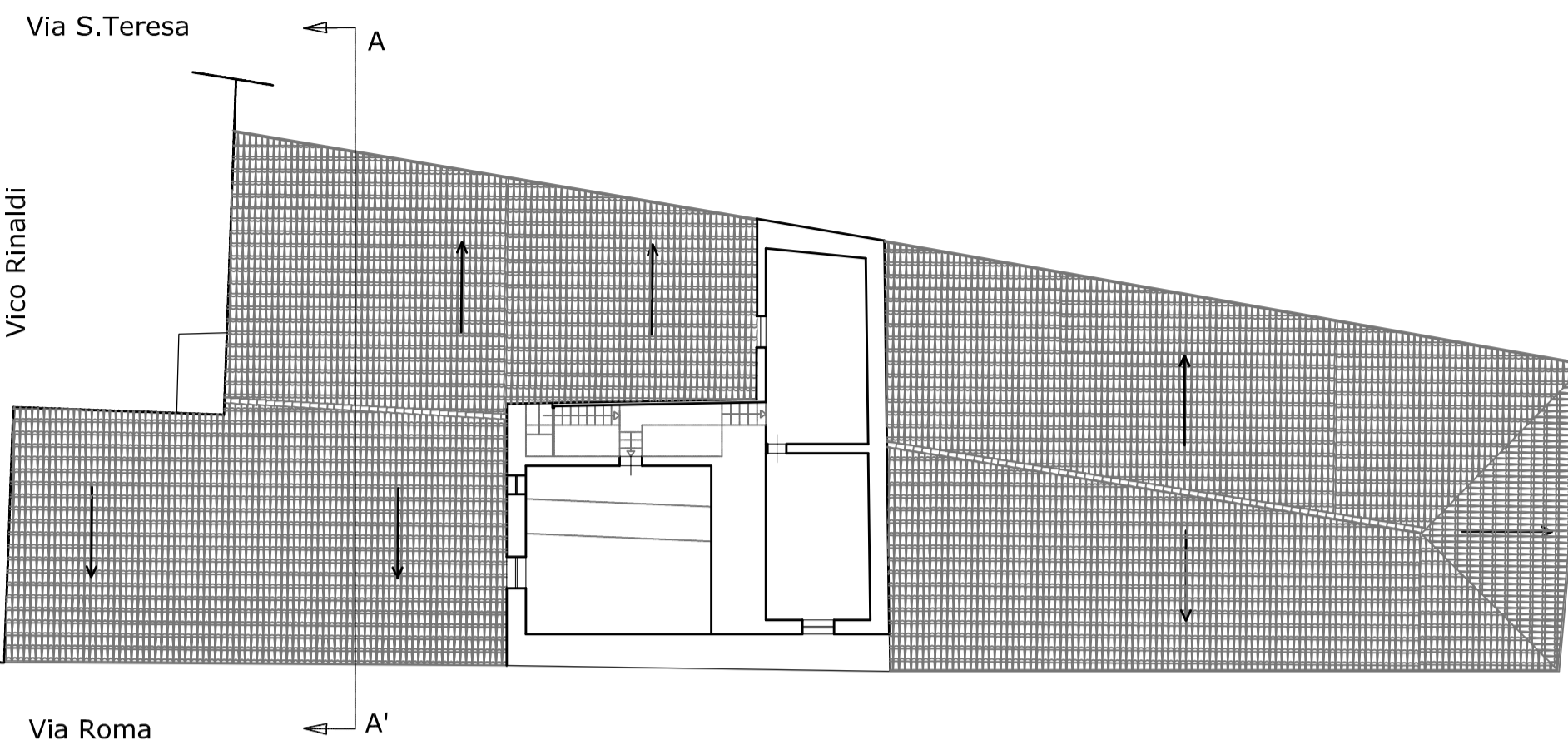
VISTI:

PLANIMETRIA
1:1000



PIANTE
1:200

Pianta piano quarto quota 13.05

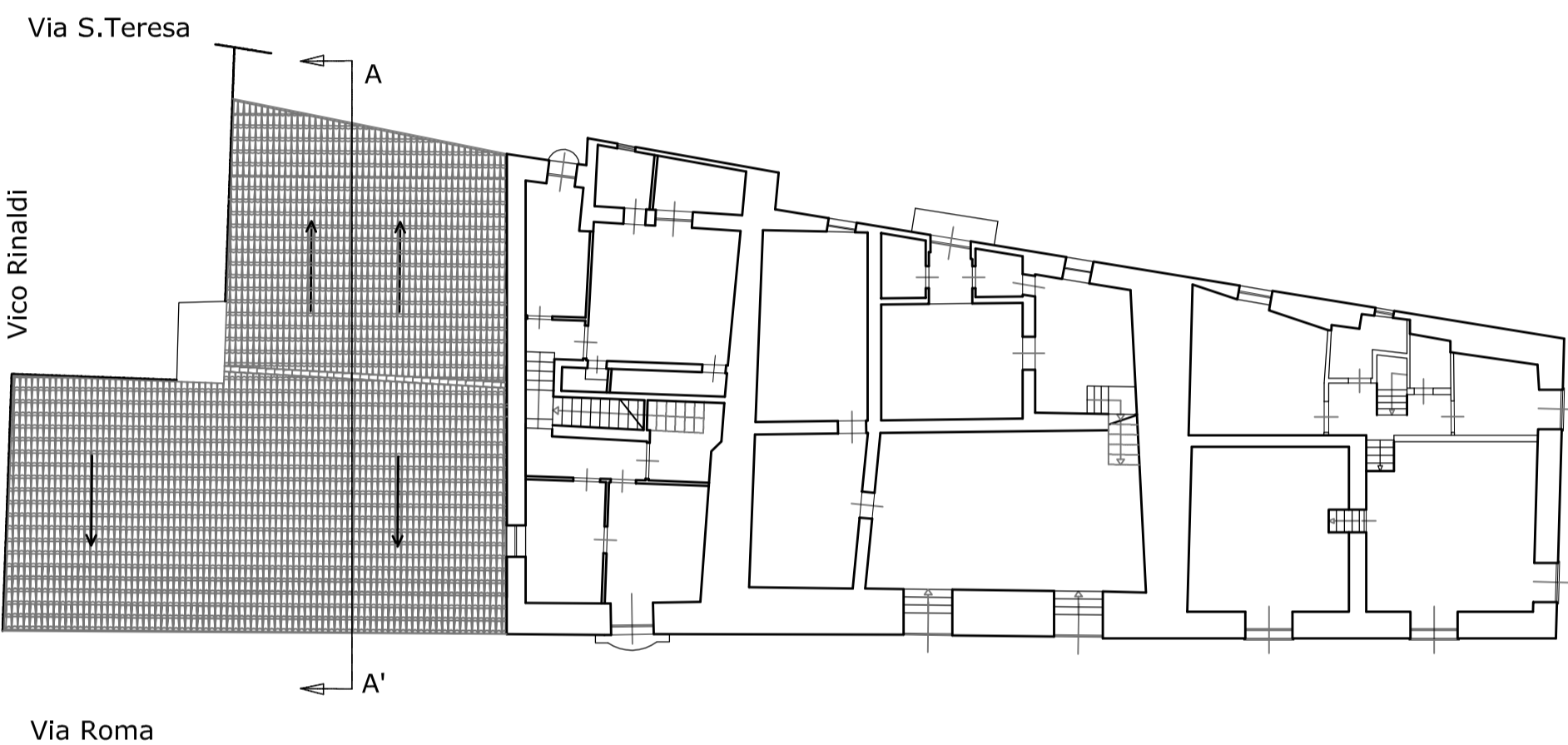


PROSPETTI
1:200

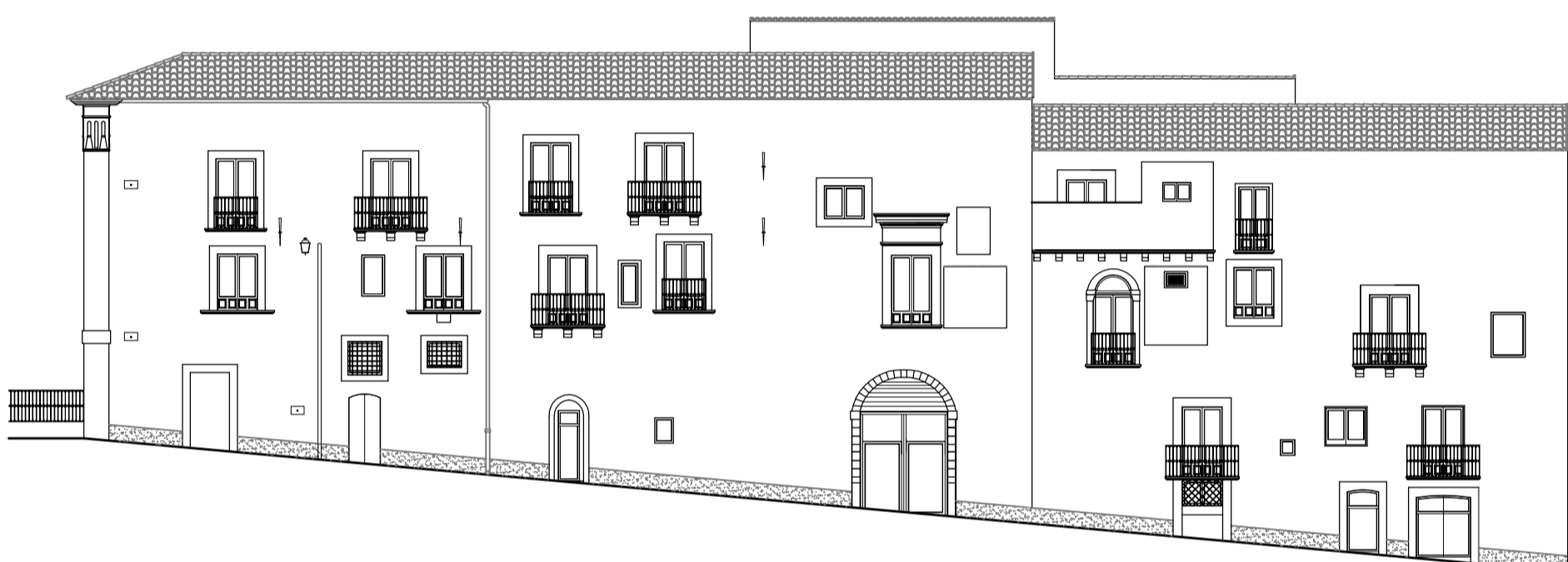
Prospetto su via Roma



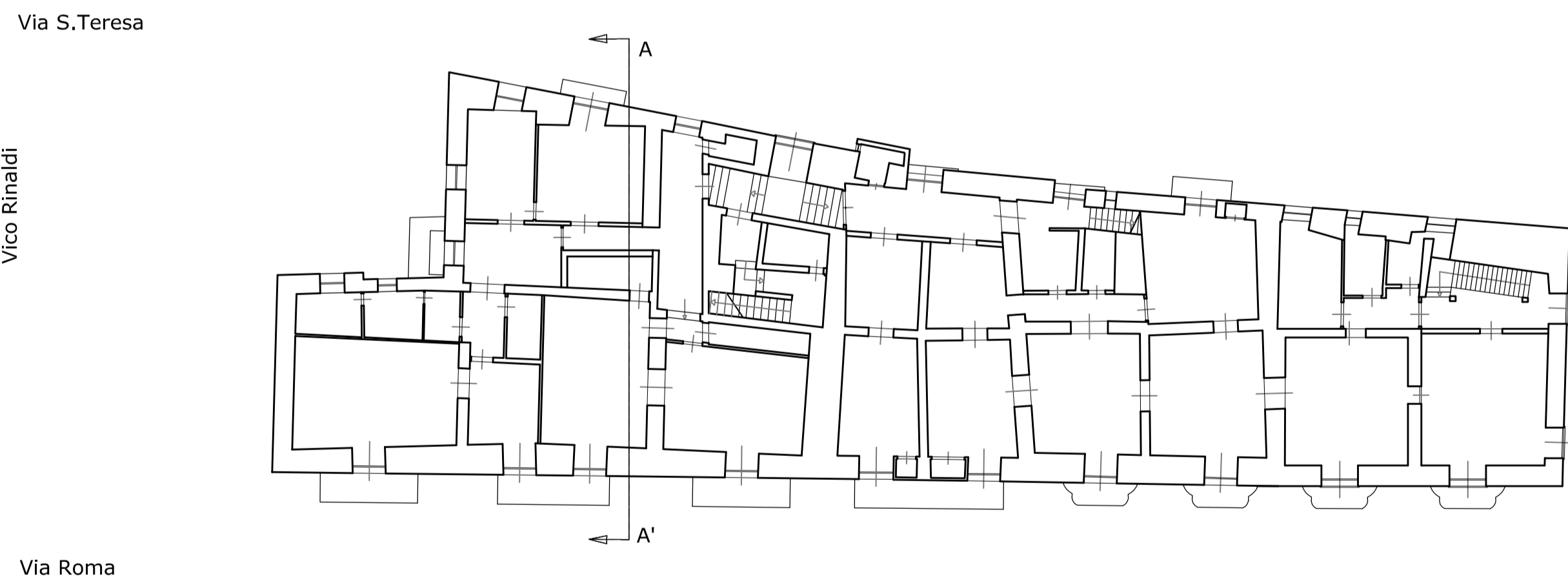
Pianta piano terzo quota 11.35



Prospetto su via S. Teresa

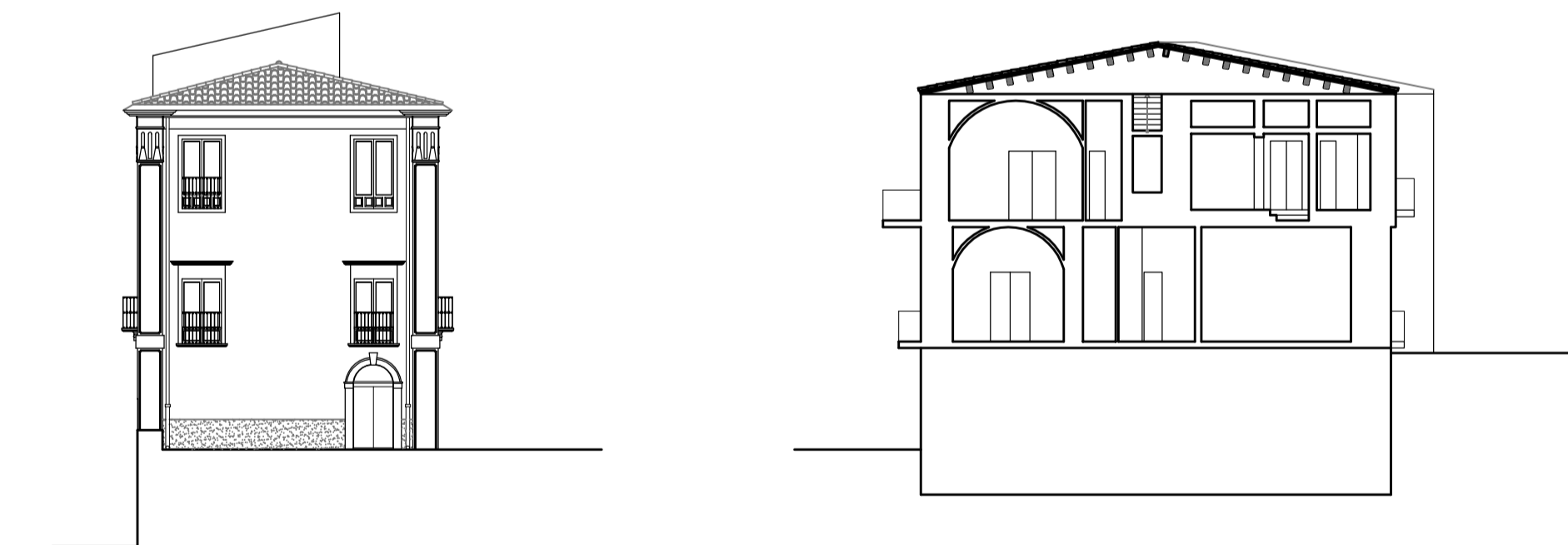


Pianta piano secondo quota 7.50

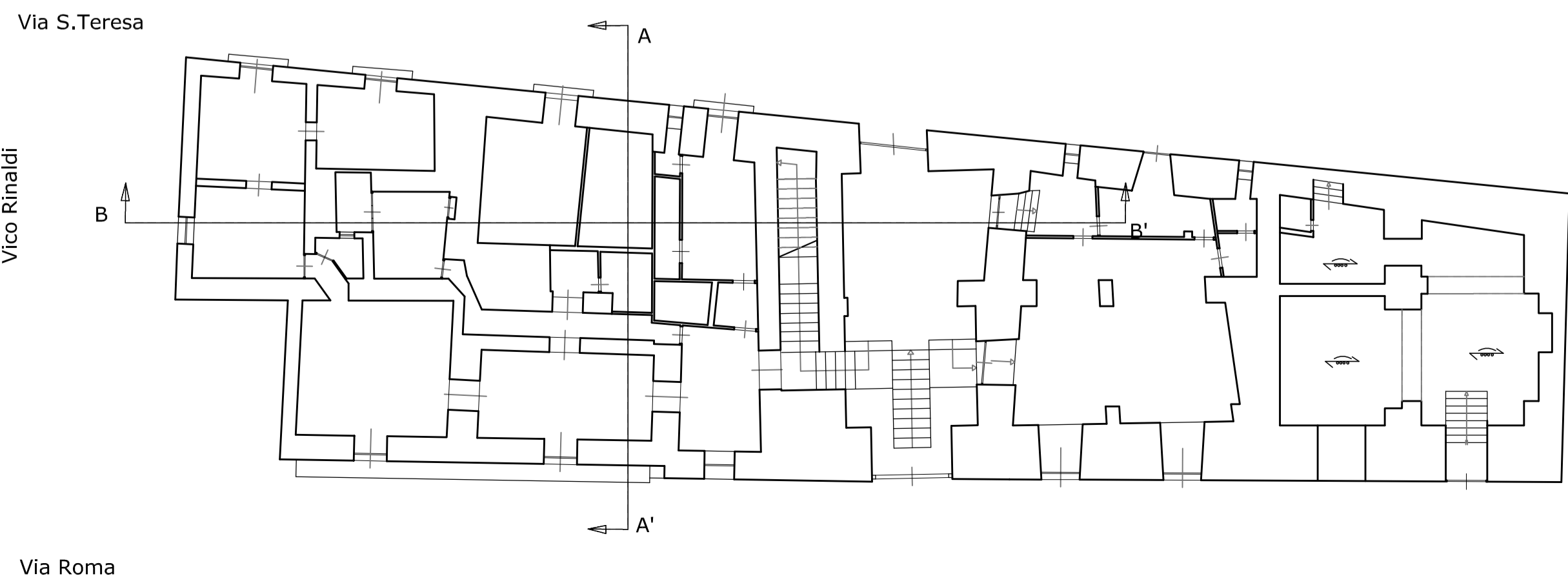


Prospetto su via S. Teresa

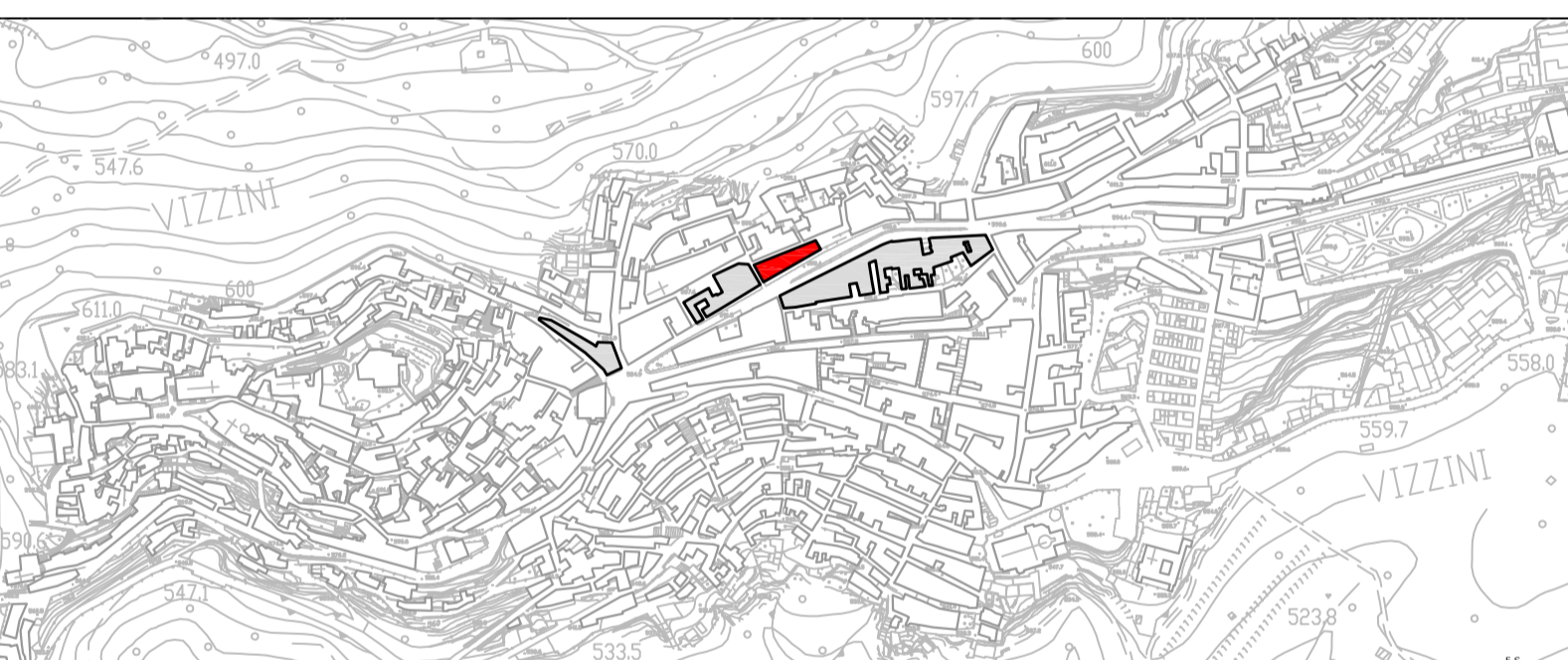
Sezione A - A'



Pianta piano primo quota 2.18 - 3.26



Sezione B - B'



Legenda

- (N) numero isolato
- (N) Unità edilizia