

CITTA' DI VIZZINI
PROVINCIA DI CATANIA

PIANO PARTICOLAREGGIATO
DEL CENTRO STORICO



CENTRO URBANO

ANALISI DEL CONTESTO URBANO



ANALISI MORFOLOGICO-ARCHITETTONICA
DI UN PALAZZETTO NOBILIARE
"Palazzo Rinaldi"

DATA: Dicembre 2009
Revisione:

RAPPORTO: Vario

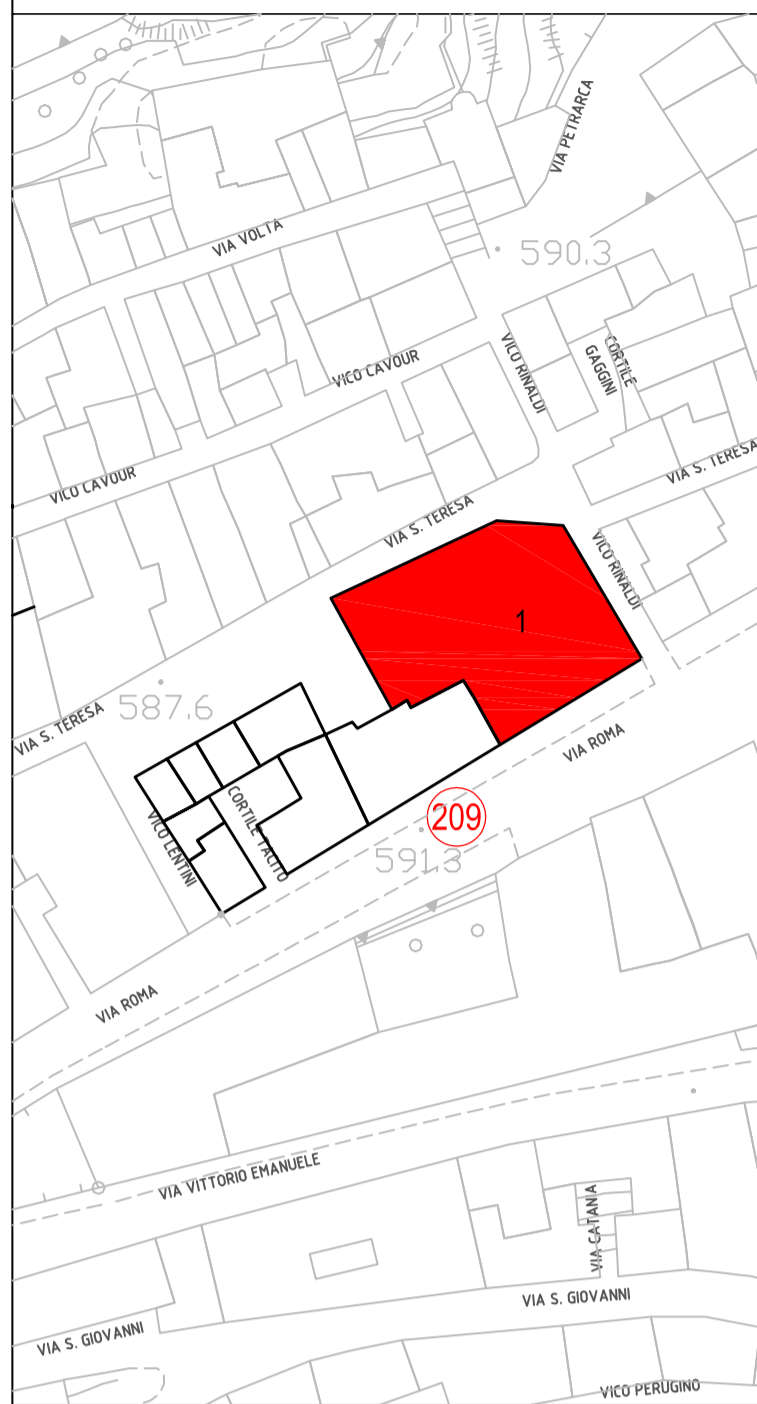
TAVOLA

PROGETTISTI:
- prof. arch. Giuseppe Fera -
- dott. arch. Marco Aurelio Sinatra -

A7c

VISTI:

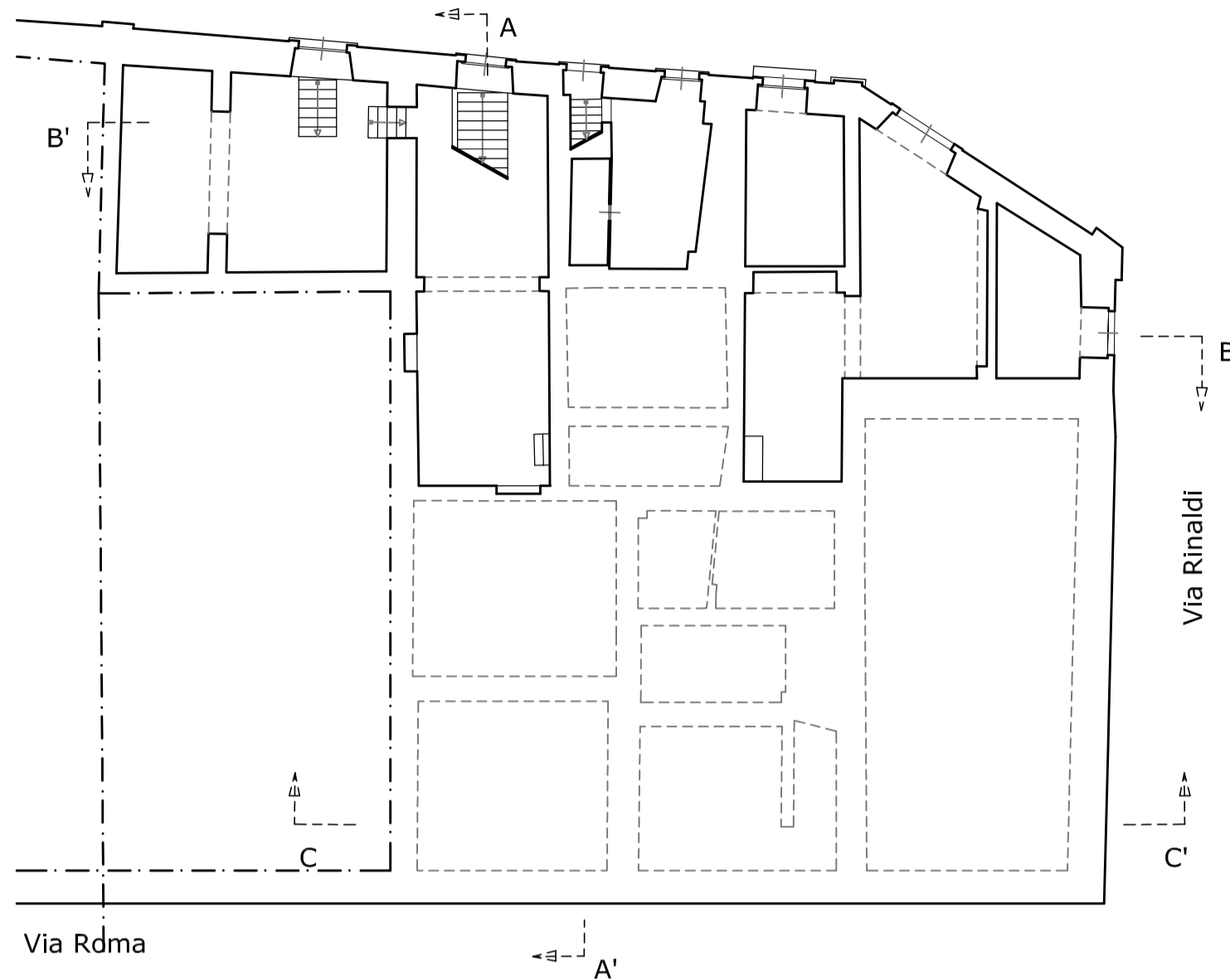
PLANIMETRIA
1:1000



PIANTE
1:200

Pianta primo livello

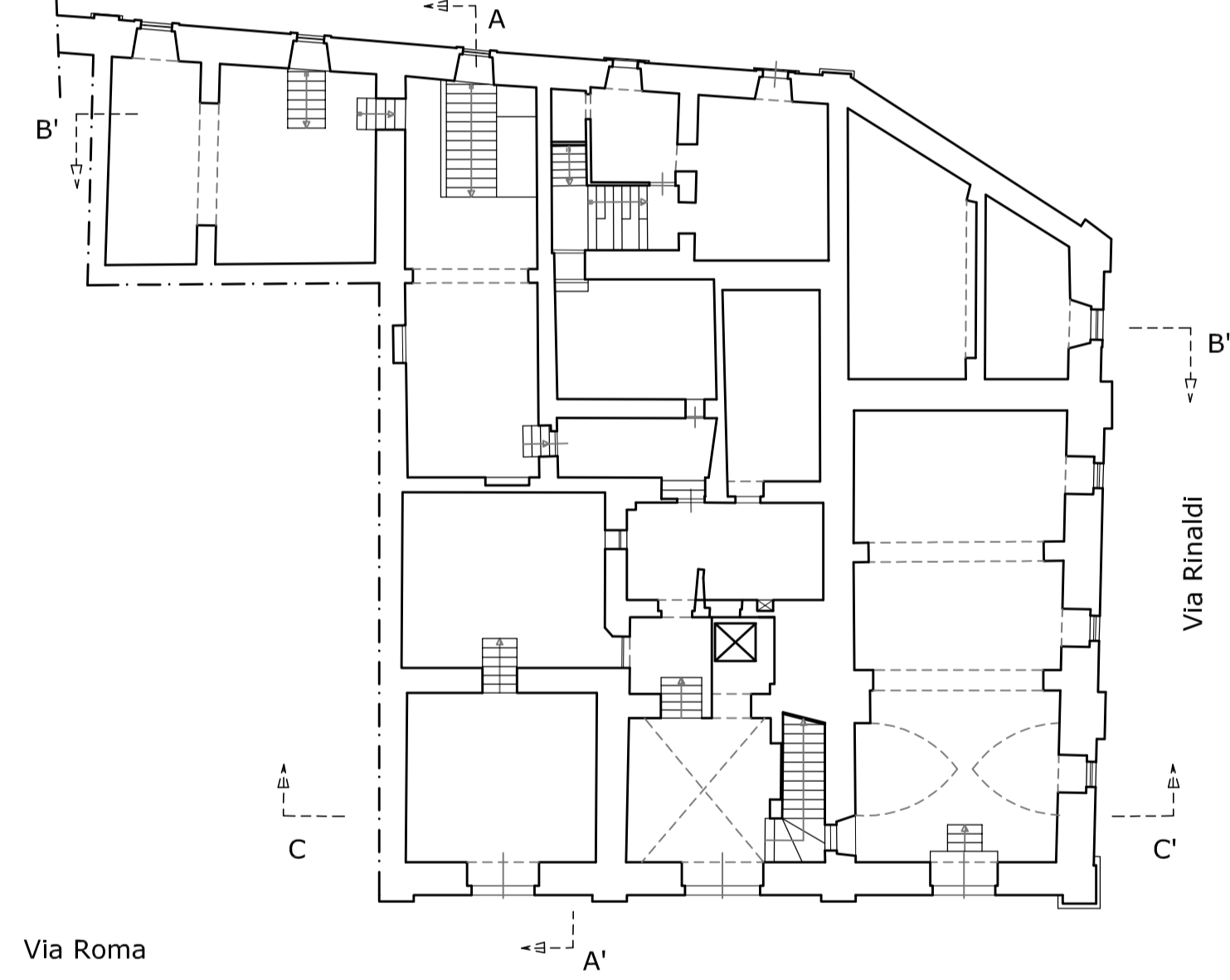
Via S.Teresa



Via Rdm

Pianta secondo livello

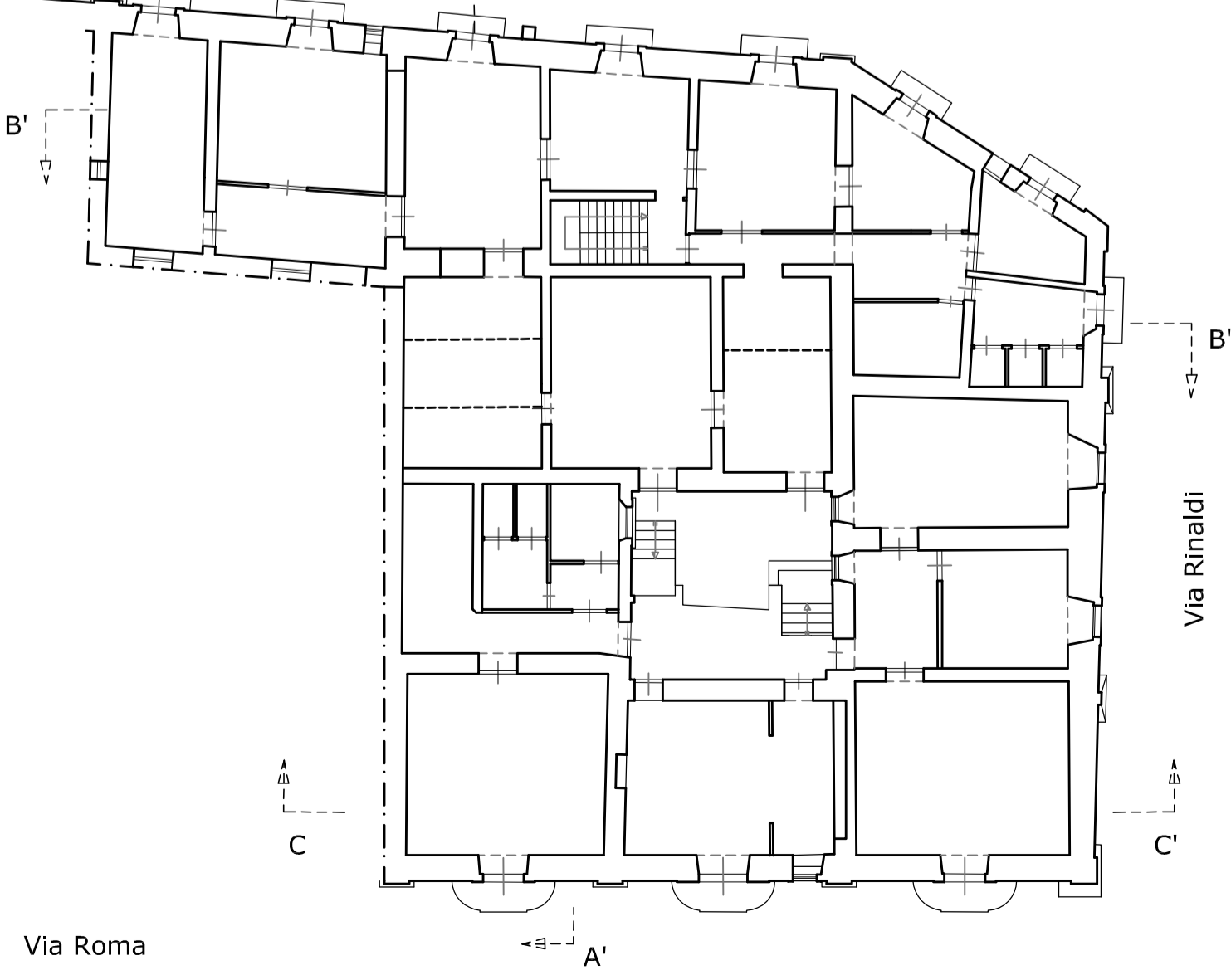
Via S.Teresa



Via Roma

Pianta terzo livello

Via S.Teresa



Via Roma

PROSPETTI E SEZIONI
1:200

Prospetto su via Roma



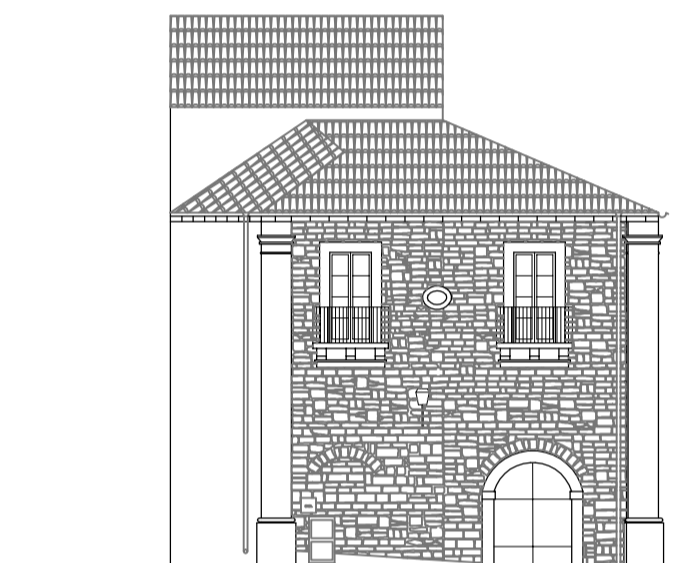
Prospetto su via Santa Teresa -via Rinaldi



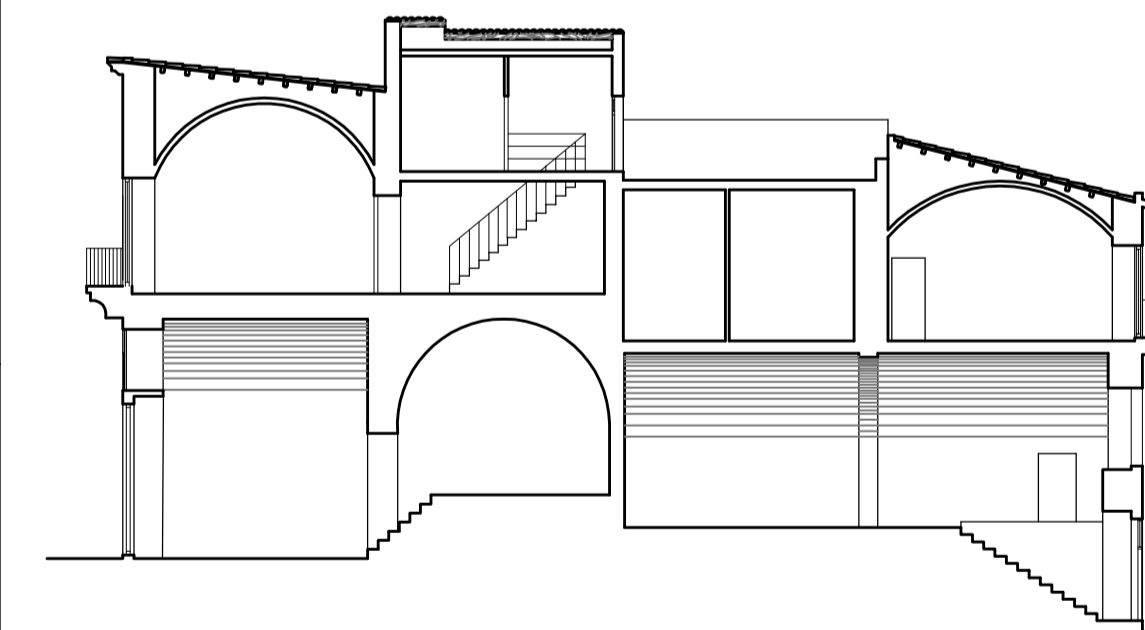
Prospetto su via Santa Teresa



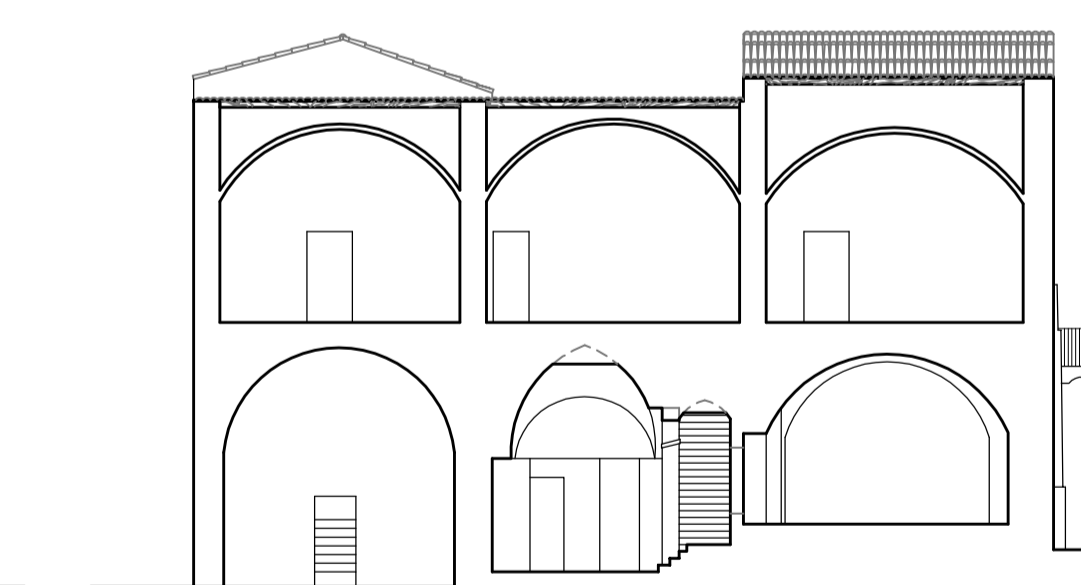
Prospetto su via Rinaldi



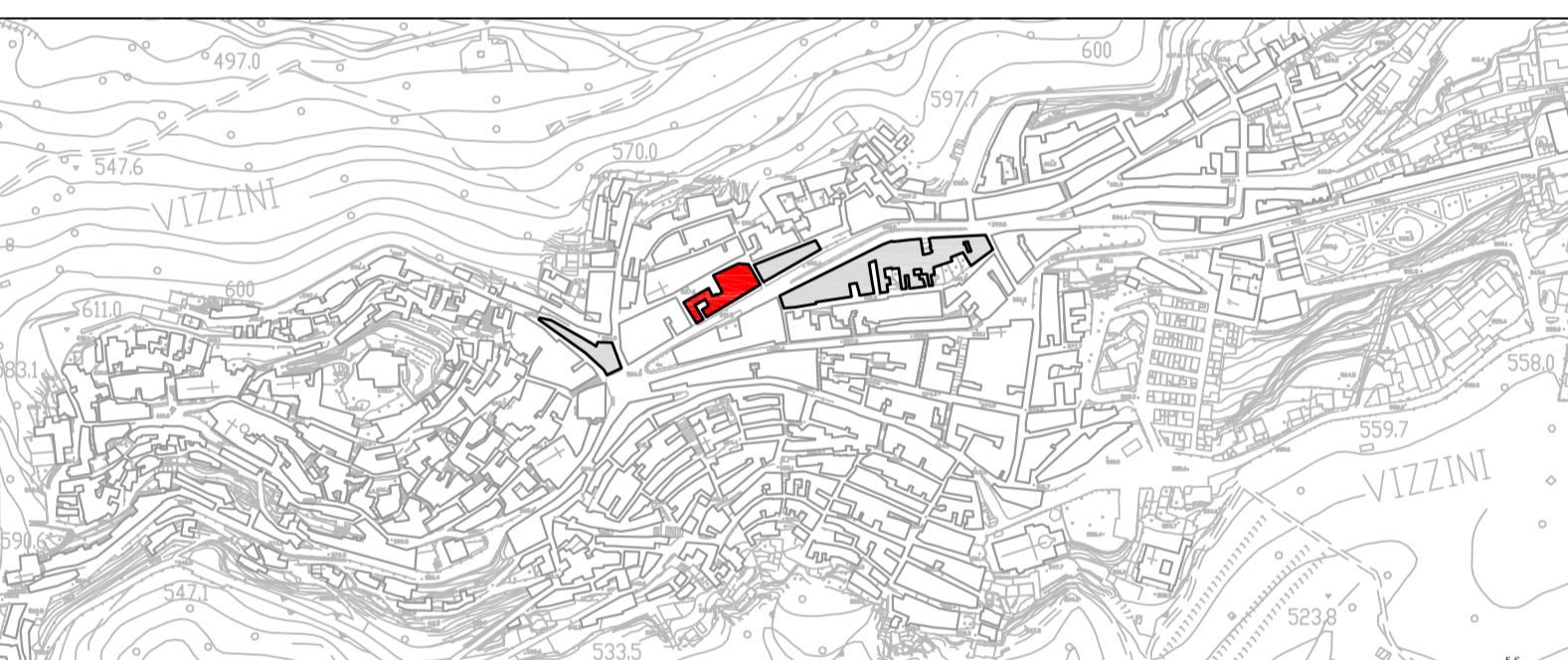
Sezione A - A'



Sezione B - B'



Sezione C - C'



Legenda

- numero isolato
- Unità edilizia

