

CITTA' DI VIZZINI
PROVINCIA DI CATANIA

PIANO PARTICOLAREGGIATO
DEL CENTRO STORICO



CENTRO URBANO



ANALISI DEL CONTESTO URBANO

ANALISI MORFOLOGICO-ARCHITETTONICA
DI UN PALAZZETTO NOBILIARE

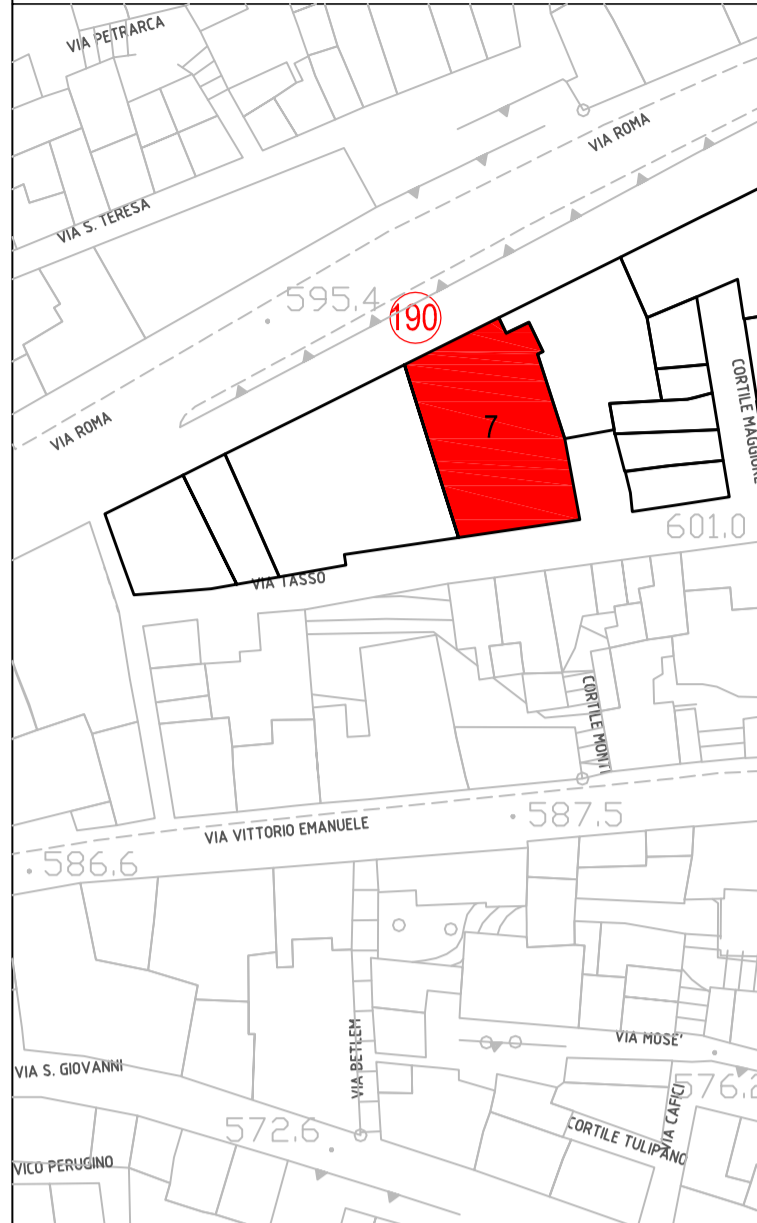
DATA: Dicembre 2009 RAPPORTO: Vario TAVOLA

PROGETTISTI:
- prof. arch. Giuseppe Fera -
- dott. arch. Marco Aurelio Sinatra -

A7a

VISTI:

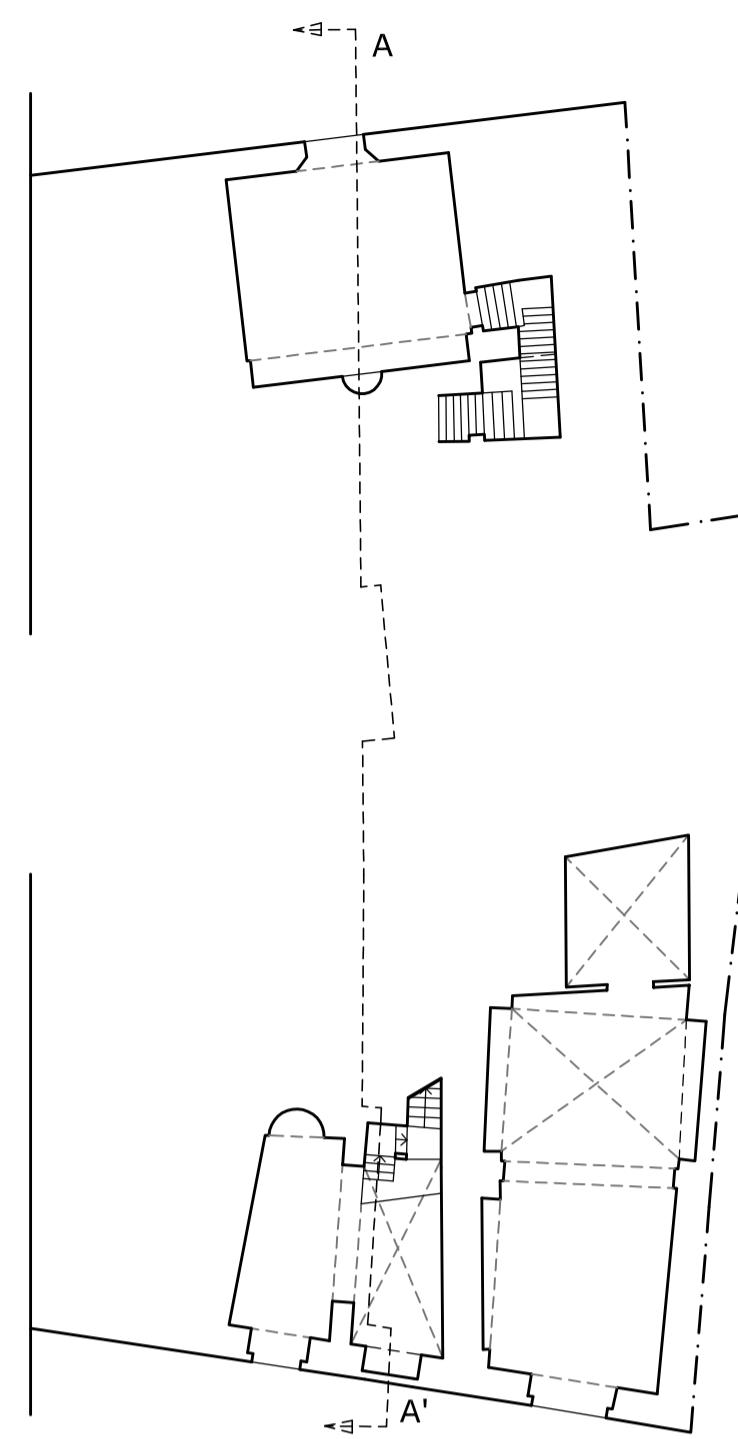
PLANIMETRIA
1:1000



PIANTE E SEZIONI
1:200

Pianta piano terra

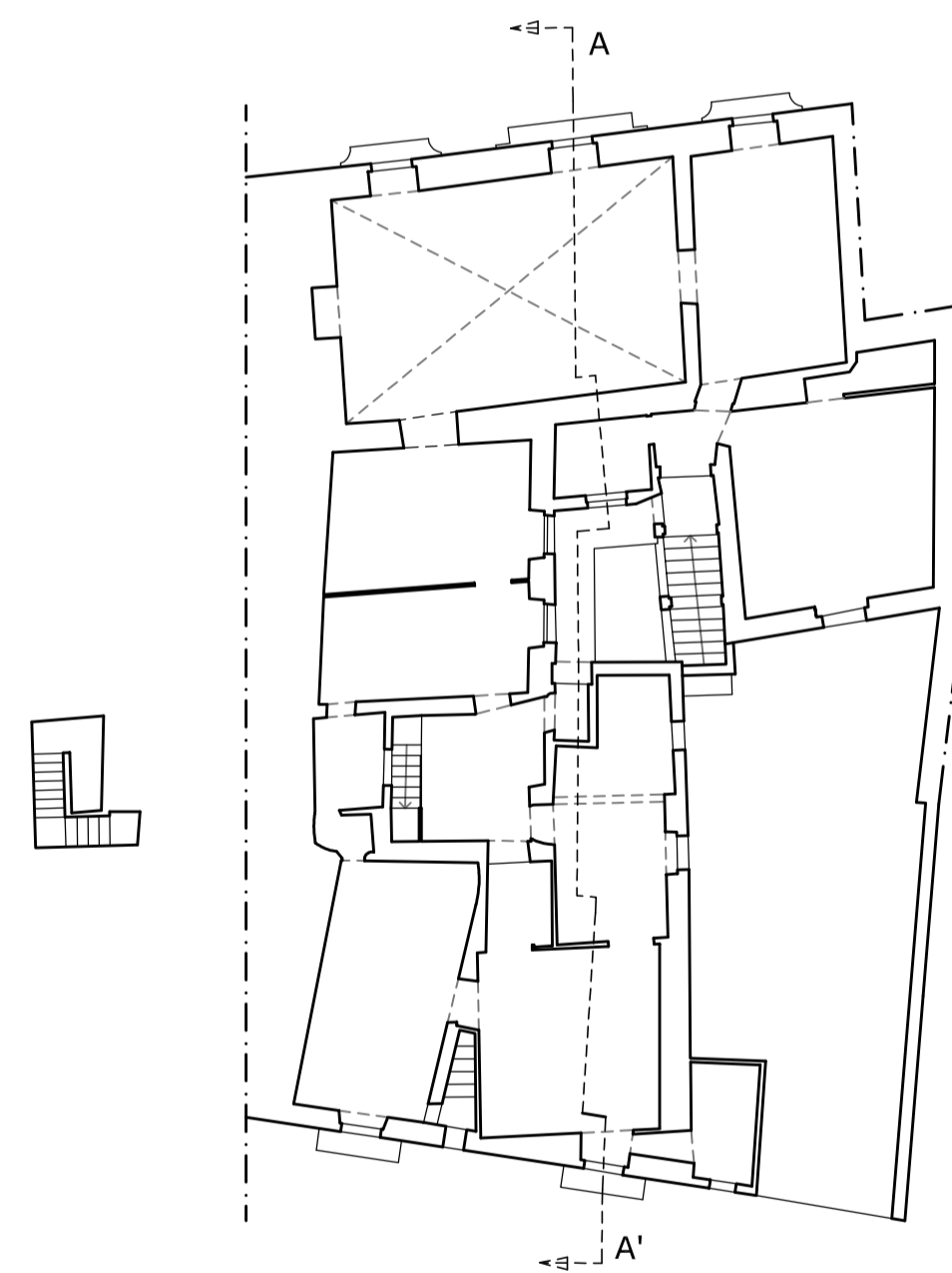
Via Roma



Via Tasso

Pianta piano secondo

Via Roma



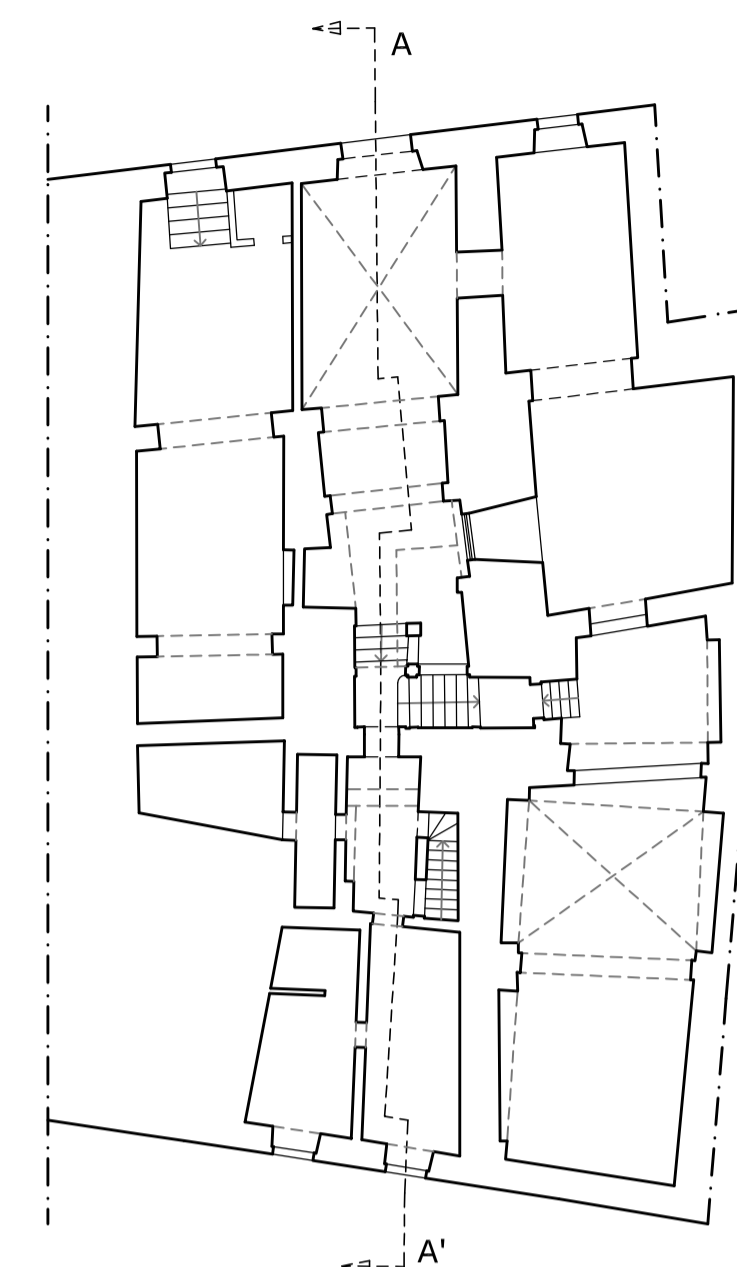
Via Tasso

Sezione A -A'



Pianta piano terra

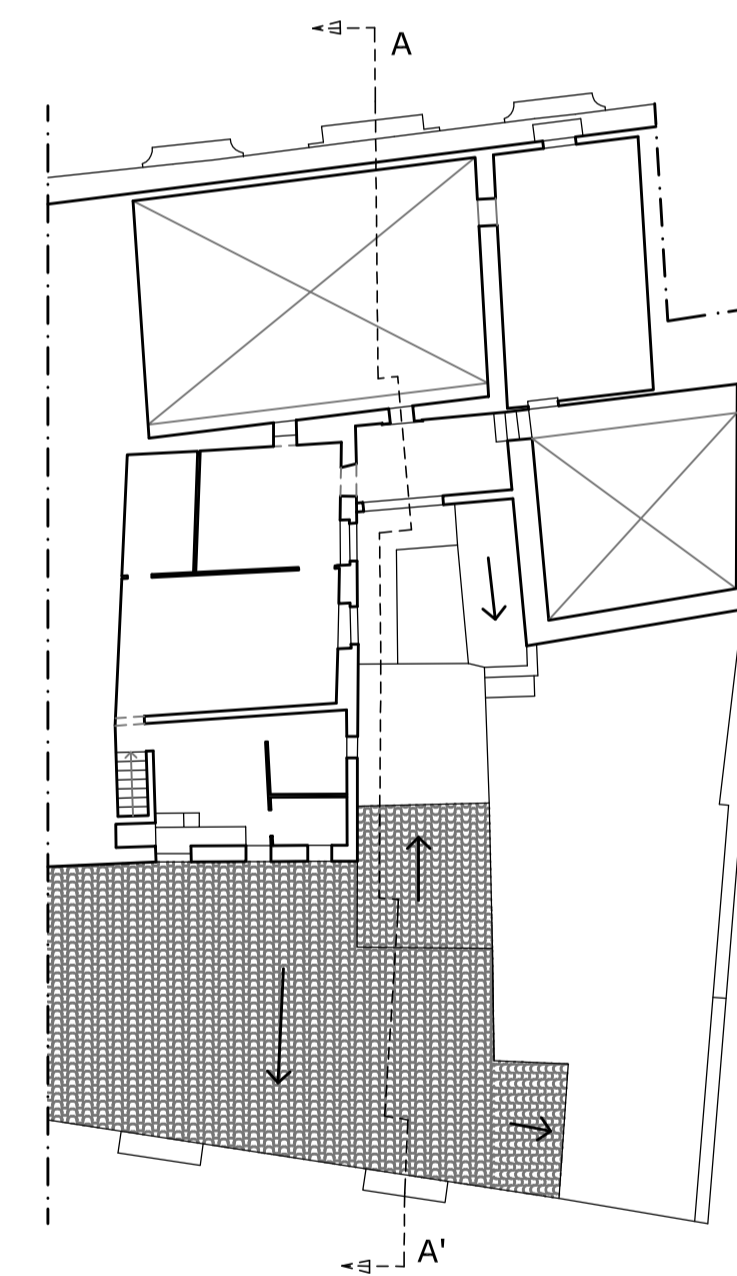
Via Roma



Via Tasso

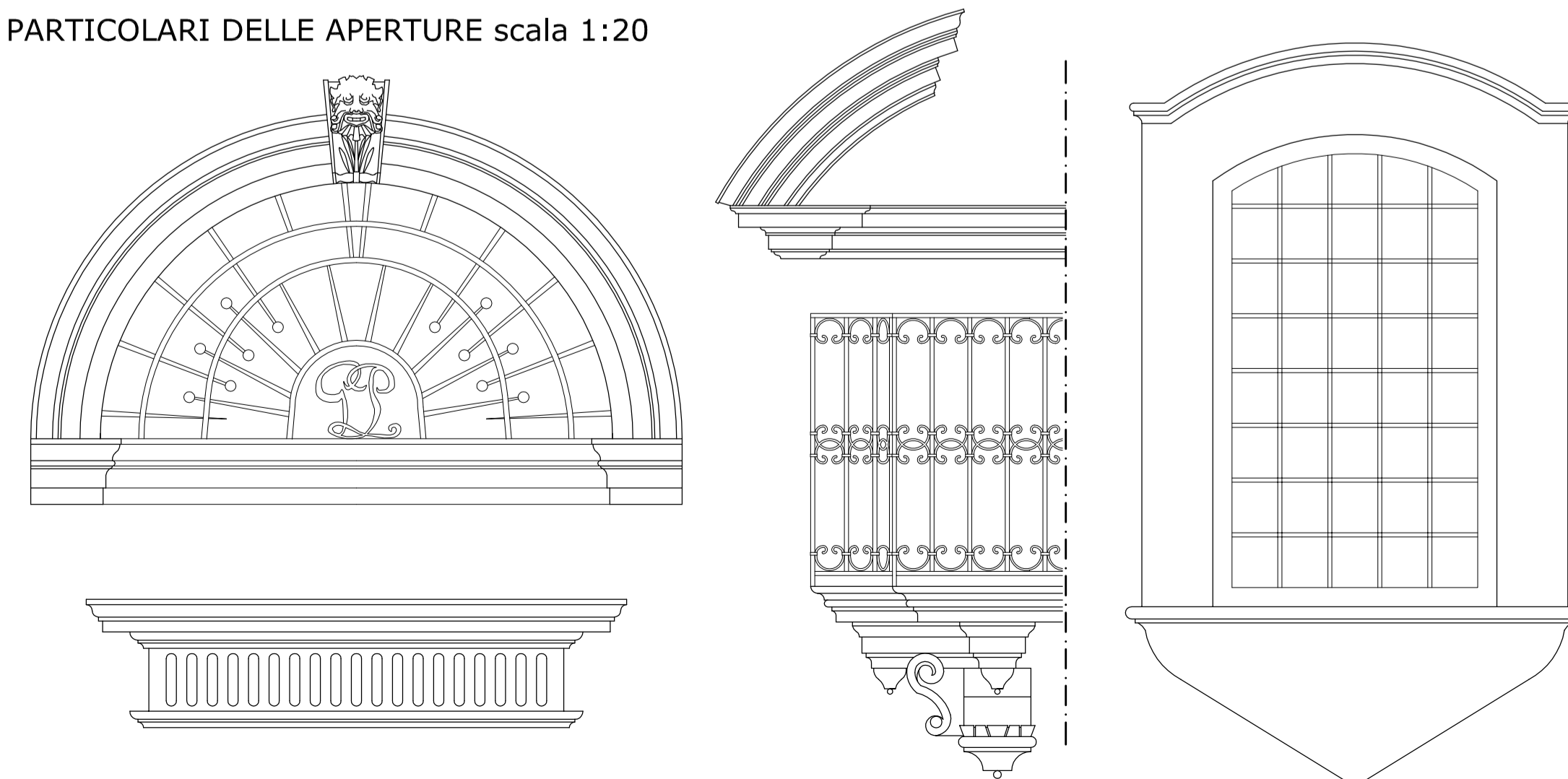
Pianta piano terra

Via Roma



Via Tasso

PARTICOLARI DELLE APERTURE scala 1:20



PROSPETTI
1:200

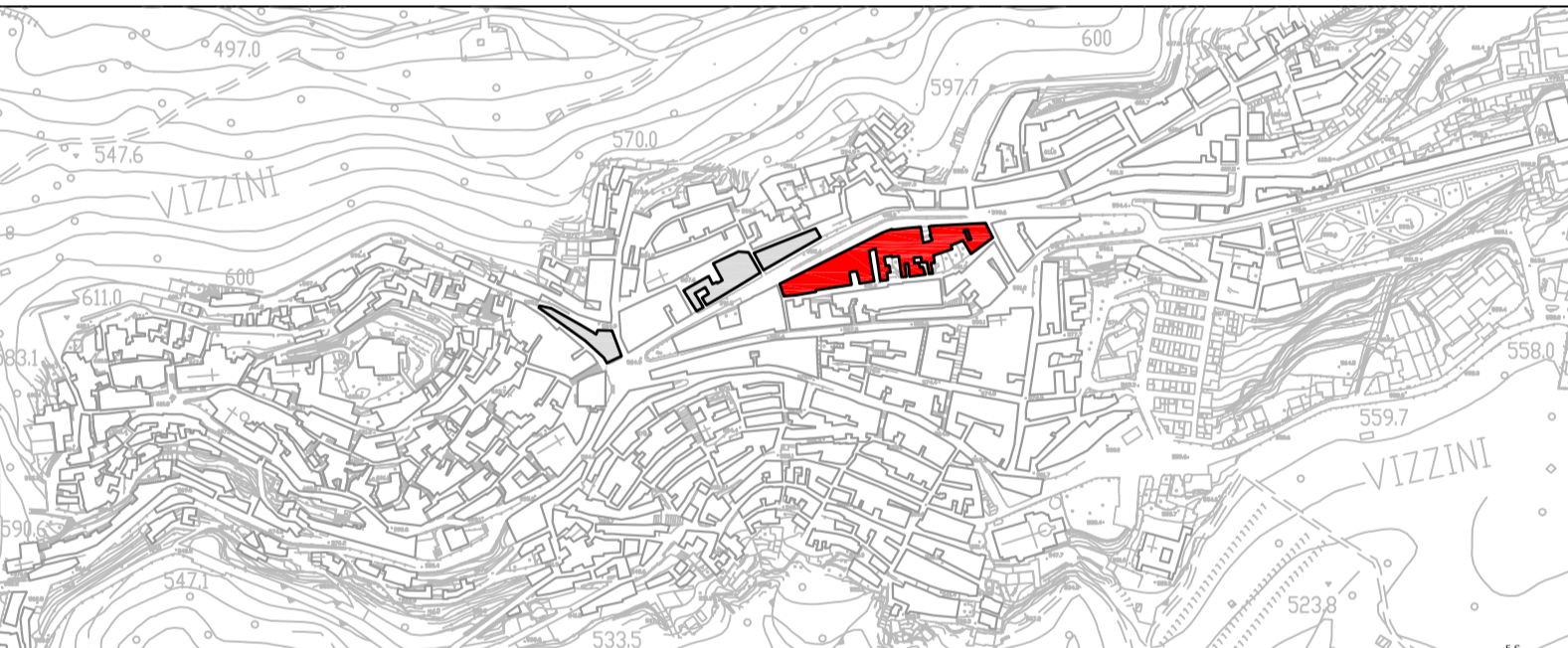
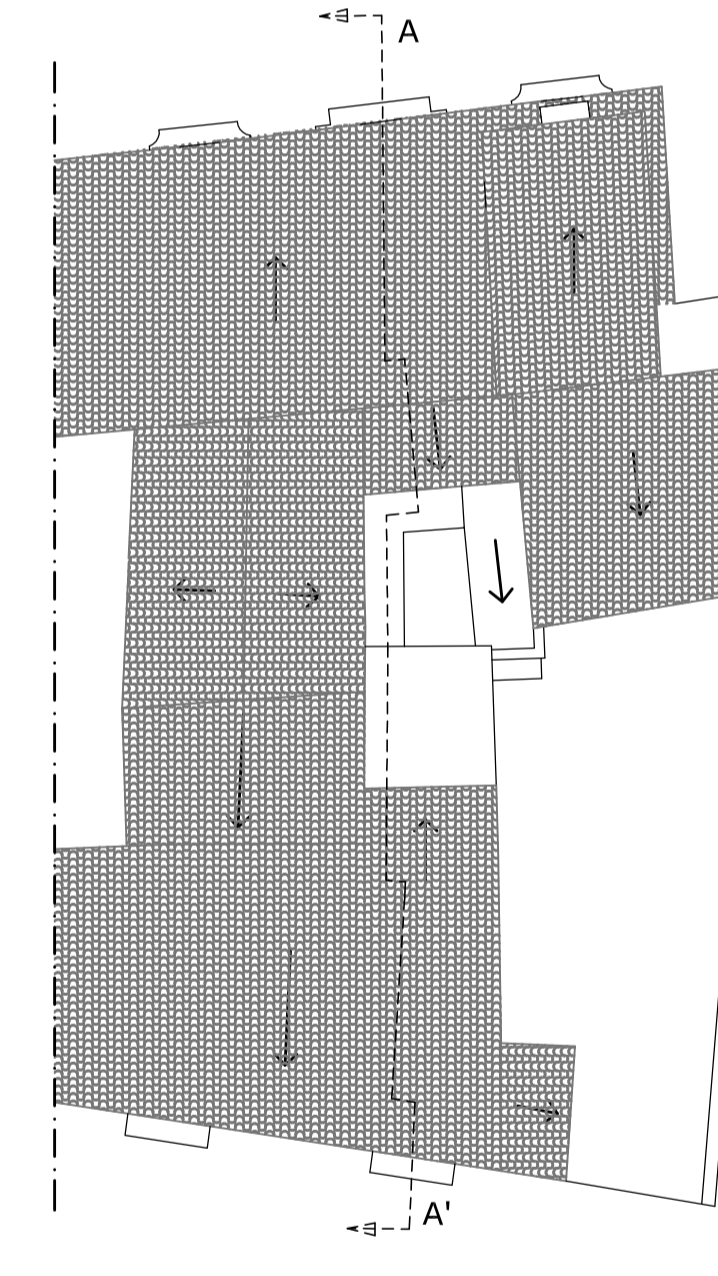
Prospetto su via Roma



Prospetto su via Tasso



Pianta piano coperture



Legenda

- numero isolato
- Unità edilizia